

## Industriegrundstück Nord

Liegenschaftsinformation	
<b>Bezeichnung</b>	Industriegrundstück Nord
<b>Standort-Nr.</b>	224
<b>Art der Verwertung</b>	Verkauf, Vermietung, Baurecht
<b>Widmung</b>	Industrie- und Gewerbegebiet 2

Lage	
<b>Gemeinde (Pol. Bezirk)</b>	Peggau (Graz Umgebung)
<b>Adresse</b>	Am Brunnboden 2, 8120 Peggau
Güterbahnhof direkt gegenüber, Direkter Schnellstraßenanschluss (S35)	
<b>Entfernung Autobahn</b>	0,2 km (Peggau-Mitte)
<b>Entfernung Flughafen</b>	30,0 km (Graz-Thalerhof)


Objekte					
Art	Nutzfläche	Baujahr	Zustand	Raumhöhe	Verwertbar ab
Grundstück	88.536 m <sup>2</sup>	-	-	-	10.000 m <sup>2</sup>

Infrastruktur			
Bahnanschluss		Gas (0,0 m <sup>3</sup> /h)	Kanal
Strom (0,0 MW)		Telekom	Wasser (0,0 m <sup>3</sup> /h)
Zufahrt			

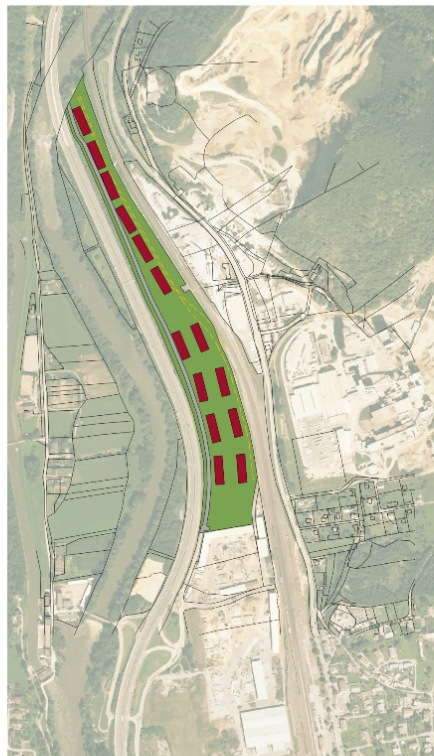
AnsprechpartnerIn	
<b>Name</b>	Eva Kness, Mag.
<b>Firma</b>	SFG
<b>Adresse</b>	Nikolaiplatz 2
<b>PLZ</b>	8020
<b>Ort</b>	Graz
<b>Telefon</b>	0316/7093-208
<b>Fax</b>	0316/7093-95
<b>E-Mail</b>	office@standortservice.at
<b>Internet</b>	http://www.sfg.at



© G. S. Land Steiermark, BEV, Accessgrator (5009/0026) Zweck:  
Kein Rechtsanspruch abhalten; Einzelteil  
kommerzielle Nutzung unzulässig Karte erstellt am: 27.02.2019

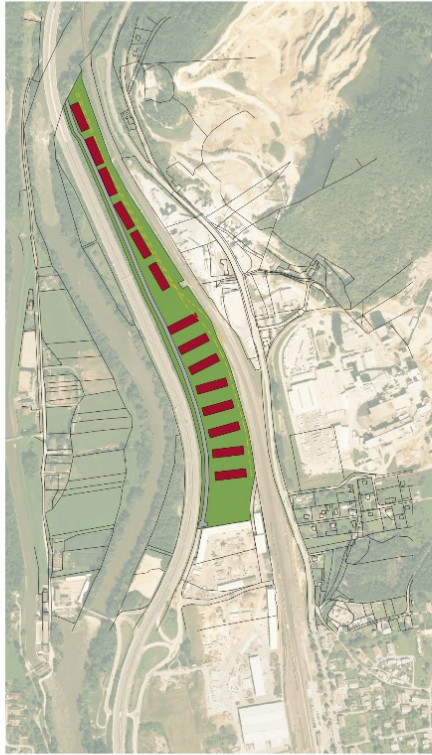
0 M 1:6.000 300 m 

Masterplan 1



 1:6.000

# Masterplan 2



0 20 40